

รายงานการปฏิบัติงาน
สำรวจ ป้องกัน กำจัดโรคแมลงศัตรูต้นไม้ บำรุงรักษาต้นไม้ขนาดใหญ่ในเขตพระราชฐาน
ณ โครงการชั่งหัวมันตามพระราชดำริ จังหวัดเพชรบุรี
ศูนย์สนับสนุนการปลูกและบำรุงรักษาต้นไม้ขนาดใหญ่ในเขตพระราชฐาน
สำนักฟื้นฟูและพัฒนาพื้นที่อนุรักษ์
ระหว่างวันที่ ๒๖ -๓๐ เมษายน ๒๕๖๒

ศูนย์สนับสนุนการปลูกและบำรุงรักษาต้นไม้ขนาดใหญ่ในเขตพระราชฐาน สำนักฟื้นฟูและพัฒนาพื้นที่อนุรักษ์ โดย นายพุดติพงษ์ พุ่มวิเศษ นักวิชาการป่าไม้ปฏิบัติการ ได้เดินทางไปปฏิบัติงานสำรวจ ป้องกัน กำจัดโรคแมลงศัตรูต้นไม้ บำรุงรักษาต้นไม้ขนาดใหญ่ในเขตพระราชฐาน ณ โครงการชั่งหัวมันตามพระราชดำริ จังหวัดเพชรบุรี ผลการสำรวจพบว่าต้นไม้ในพื้นที่โดยรวมมีสุขภาพดี ต้นราชพฤกษ์มีการออกดอก ต้นไม้ส่วนใหญ่อยู่ในช่วงผลัดใบ เนื่องจากอยู่ในช่วงฤดูแล้ง จากการสำรวจพบว่าต้นไม้เกือบทั้งพื้นที่มีการเจริญเติบโตขึ้นมาก จนเส้นลวดที่ติดตั้งป้ายชื่อต้นไม้รัดเข้าลำต้นจนเป็นแผล ซึ่งจะส่งผลต่อสุขภาพของต้นไม้ ทางเจ้าหน้าที่จึงได้ทำการแก้ไขโดยการนำเส้นลวดที่ผูกป้ายชื่อต้นไม้ออก และทำการติดตั้งป้ายชื่อใหม่ด้วยตะปูขนาดเล็ก สำหรับการแก้ไขสุขภาพของต้นไม้ คณะเจ้าหน้าที่จะได้เดินทางมาควบคุมดูแลในครั้งต่อไป



๑



๒

ภาพที่ ๑ เจ้าหน้าที่ทำการสำรวจสุขภาพของต้นไม้ ณ โครงการชั่งหัวมันตามพระราชดำริ จังหวัดเพชรบุรี



๓



๔



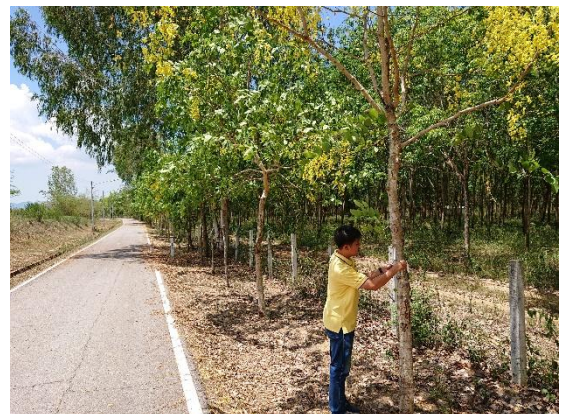
๕



๖



๗



๘

ภาพที่ ๓ - ๘ เจ้าหน้าที่นำเส้นลวดเก่าที่ผูกป้ายชื่อต้นไม้ออก เนื่องจากเส้นลวดรัดเข้าลำต้นจนเป็นแผล
ฉน โครงการชั่งหัวมันตามพระราชดำริ จังหวัดเพชรบุรี